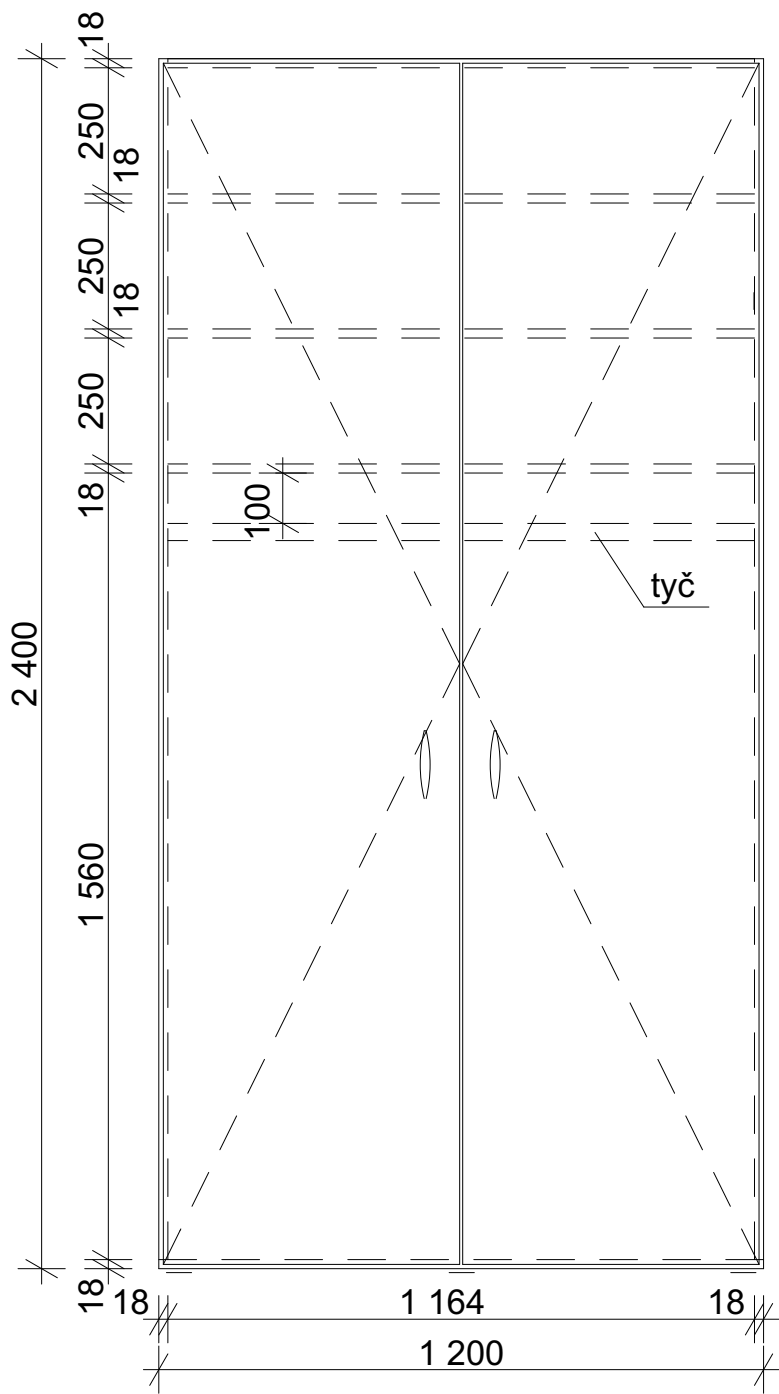


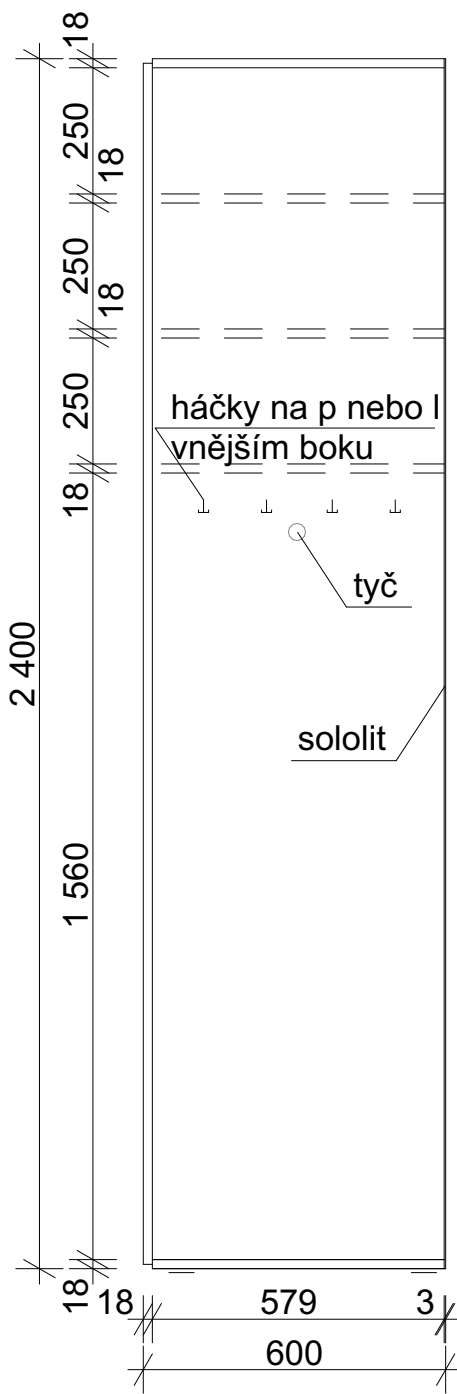
6a

SKŘÍŇ ŠATNÍ

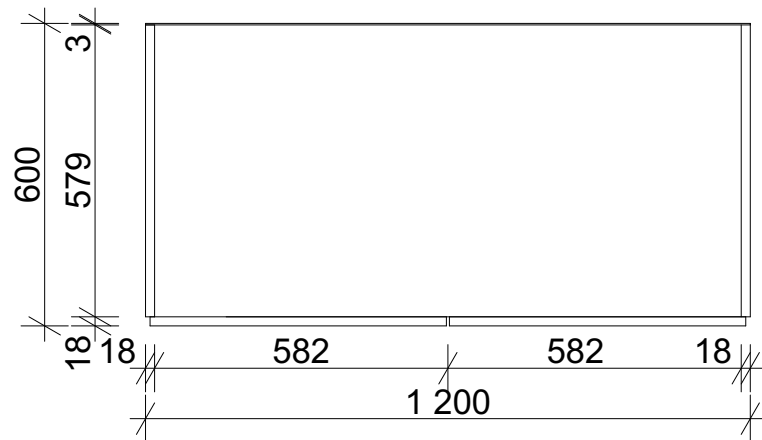
POHLED ZPŘEDU



POHLED ZPRAVA

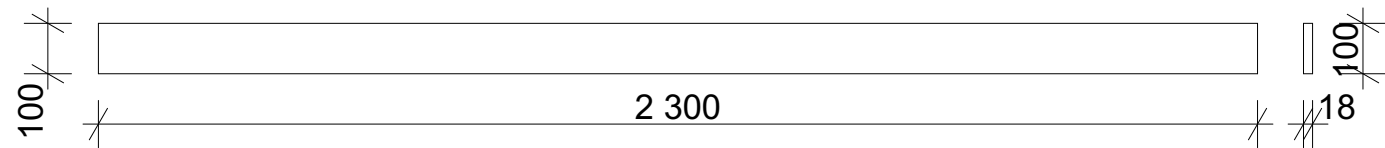


POHLED SHORA



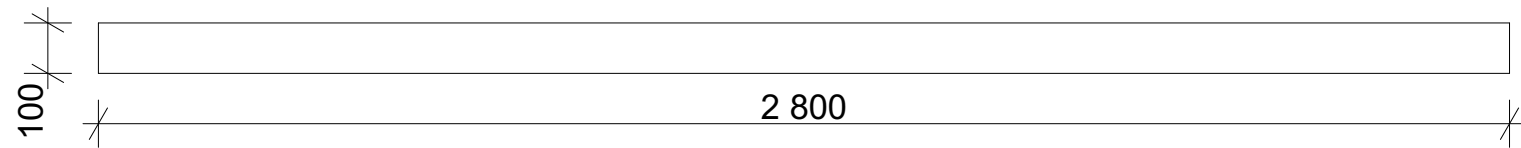
7a

KRYT GARNÝŽE



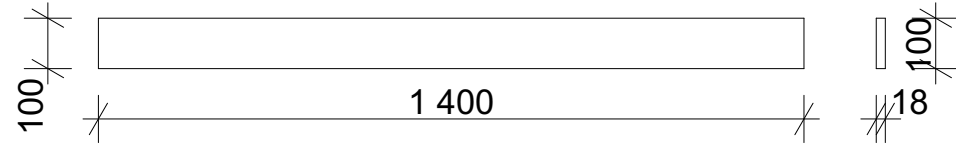
7b

KRYT GARNÝŽE



7c

KRYT GARNÝŽE



POZNÁMKY:

Jednotlivé kusy nábytku budou přesně zaměřeny, rozkresleny a naceněny konkrétní dodavatelskou firmou.

Nábytek je vestavěný, sestává z laminátových dřevotřískových desek tl. 18mm, ABS hrana 2mm, dřevodekor dle výběru investora, referenční dekor Dub Kendal koňakový.

V případě zjištění skutečností odlišných od projektové dokumentace neprodleně kontaktovat projektanta

Veškeré rozměry a kóty nutno ověřit na stavbě



Drobný Architects

architektonický ateliér, s.r.o.  
Děkánská 7/226, Praha 4, 140 00

*Ivan Drobný*

IČO: 26 49 99 24  
tel/fax: 607 154 000  
e-mail: atelier@drobnyarch.cz

Název akce:

Nábytek do bloku C 4. a 5. patro Palachovy koleje

Místo:

Hartigova 93/198, 130 00, Praha 3.

Investor:

Správa účelových zařízení VŠE v Praze, Jeseniova 2769/208, Praha 3

stupeň:

DPS

Zodp. projektant:

Ing.arch. Ivan Drobný, Ing. Martin Hamerník

datum:

02.06.2025

Projektová část:

Truhlářské práce

Název výkresu:

Schéma šatní skříně 6a a krytu garnýže 7

měřítko:

číslo výkresu:

6